

# ATP

1/2.2017  
VERKAUF UND  
PRÄSENTATION  
RETAIL AND  
PRESENTATION

CHIPPERFIELD  
KENGO KUMA  
ATELIER ALTER  
ACME - NENDO  
DELORDINAIRE  
X ARCHITEKTEN  
ATP - CURIOSITY  
LP ARCHITEKTUR



Italien 13,50 EUR  
Spanien 13,50 EUR  
Finnland 13,50 EUR  
Norwegen 120 NOK  
Slowakei 13,50 EUR  
Deutschland 13,50 EUR  
Österreich 13,50 EUR  
Schweiz 22,00 SFR  
Belgien 13,50 EUR  
Niederlande 13,50 EUR  
Luxemburg 13,50 EUR



4 194561 713502



Seite 092  
**SPORER PUNCH & LIKÖR  
MANUFAKTUR IN SALZBURG**

Schuster & Maul, AT-Salzburg

Walter Schuster & Wolfgang Maul →



Seite 108  
**DOLCE & GABBANA  
STORE IN TOKIO**

Curiosity, JP-Tokio

Gwenael Nicolas →



Seite 086  
**SUPERMARKT  
IN GAIMERSHEIM**

ATP, AT-Innsbruck

← Michaela Hauser



Seite 088  
**SUPERMARKT IN ST.MARTIN  
AM TENNENGEIRGE**

LParchitektur, AT-Altenmarkt

← Tom Lechner



Seite 106  
**SHANG XIA STORE  
IN SHANGHAI**

Kengo Kuma & Associates, JP-Tokio

Kengo Kuma →



Seite 112  
**EINKAUFSZENTRUM  
IN LEEDS**

Acme, GB-London

← Friedrich Ludewig



Seite 096  
**EISSALON EISDIELER  
IN LINZ**

architekten, AT-Linz

← Team



Seite 104  
**PARFÜMERIE FREDERIC  
MALLE IN PARIS**

Jakob + MacFarlane, FR-Paris

↓ Brendan MacFarlane & Dominique Jakob



Seite 094  
**TIERHANDLUNG  
IN MURCIA**

Antonio Rabadán/Tatiana Poggi, ES-Murcia

Antonio Rabadan & Tatiana Poggi →



Seite 076  
**YINGLIANG STEINARCHIV  
IN PEKING**

Atelier Alter, CN-Peking

Yingfan Zhang & Xiaojun Bu →



Seite 090  
**MARKTHALLE  
IN ADDIS ABABA**

Vilalta Arquitectura, ES-Barcelona

← Xavier Vilalta



Seite 084  
**PSLAB SHOWROOM  
IN STUTTGART**

Delordinaire, FR-Paris

Erwan Lèveque, Adrian Hunfalvay  
& Jean Philippe Parent →



Seite 110  
**VALENTINO STORE  
IN LONDON**

David Chipperfield Architects, GB-London

← David Chipperfield



Seite 082  
**THE ABSENCE OF THE  
PRESENCE IN MAILAND**

Laudani & Romanelli, IT-Rom/IT-Mailand

← Marco Romanelli & Marta Laudani



Seite 098  
**SIAM DISCOVERY  
STORE IN BANGKOK**

Nendo, JP-Tokio

Oki Sato →



Entwurf • Design Curiosity, JP-Tokio

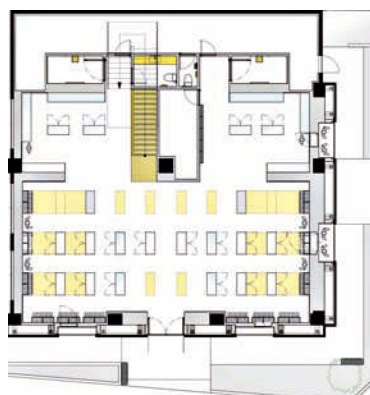
Bauherr • Client Dolce & Gabbana S.r.l., IT-Mailand

Standort • Location Minami-Aoyama, Minato-ku, JP-Tokio

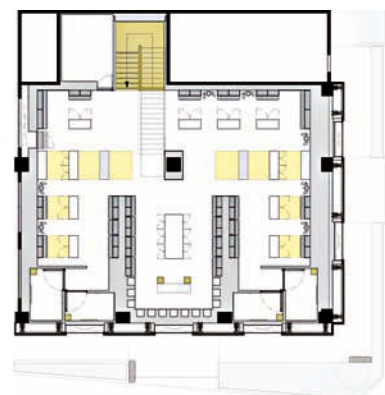
Nutzfläche • Floor space 521 m<sup>2</sup>

Fotos • Photos Satoshi Shigeta, JP-Tokio

Mehr Information auf Seite 144 • More information on page 144



Grundriss 1. Obergeschoss • First floor plan



Grundriss 2. Obergeschoss • Second floor plan

# DOLCE & GABBANA STORE IN TOKIO

Entwurf • Design Curiosity, JP-Tokio

von • by Regina Schubert

**S**tatt wie bisher weltweit einem einheitlichen Retail-Format zu folgen, möchte das Mailänder Modeunternehmen Dolce & Gabbana künftig auf die lokalen Gegebenheiten der Verkaufsländer eingehen. „Über viele Jahre haben wir unser Distributionsnetz analysiert. Wir halten nun den Moment für gekommen, den klassischen Concept-Store-Ansatz zu beenden“, äußerten Domenico Dolce und Stefano Gabbana. „Unsere neuen Stores werden ein Ort des Dialogs zwischen unserer Ästhetik und den lokalen Kulturen sein.“ Vorbildlich für diesen Ansatz ist der neue Dolce & Gabbana Store in Tokio. Verantwortlicher Architekt war hier der seit über 20 Jahren in Japan lebende Franzose Nicolas Gwenael. Er scheint – wie die Namensgebung seines Büros Curiosity verrät – ein Faible für Ungewöhnliches zu haben. So ist der neue zweigeschossige Dolce & Gabbana Store keine simple Verkaufsfläche geworden, sondern eine mystisch-theatralische Lichtinstallation. Mit über 400 dynamischen, einer Choreografie folgenden Scheinwerfern werden Kleidungsstücke und Accessoires ins rechte Licht gerückt, um dann im Dunkeln zu verschwinden. Wände und Boden hat Nicolas in ein mattes Schwarz getaucht und lediglich die Oberfläche der Podeste mit einer dünnen Platte aus hellem Arabescato Carrara-Marmor bedeckt. Hinter dieser verspielten Lichtpräsentation steht laut Auskunft des Architekten die Absicht, Kunden anzuregen, Produkte neu und anders wahrzunehmen.

**I**nstead of – so far and worldwide – continuing a uniform retail format, in future the Milan fashion company Dolce & Gabbana wants to react to the local conditions in the countries where the products are to be sold. “We have analysed our distribution network for many years. Now we think the time has come to end the classic concept-store approach”, Domenico Dolce and Stefano Gabbana stated. “Our new stores will be a place of dialogue between our aesthetics and the local cultures.” Exemplary for this approach is the new Dolce & Gabbana Store in Tokyo. The architect responsible for the design there was the Frenchman Nicolas Gwenael who has lived in Japan for more than 20 years. As the name of his office, Curiosity, implies, he appears to have a predilection for the unusual. The new two-storey Dolce & Gabbana Store thus not turned out to be a simple sales area but a mystical-theatrical light installation. Garments and accessories are illuminated with over 400 dynamic spotlights moving according to a specific choreography and then disappear into darkness again. Nicolas Gwenael immersed the walls and the floor in matte black and only covered the surface of the plinths with a thin panel of bright Arabescato Carrara marble. According to the architect’s claims, in addition to the playfulness of this light display there is also the intention of stimulating the customers to become aware of the products in a new and different way.





