

# ART



Kunstgewerbliche Zeitschrift für  
**Art-Dekoration**  
Anleitung zur Ausführung und Einrichtung der Wohnräume  
Alexander Koch  
Darmstadt

# 125. JAHR GANG

## Jubiläumsausgabe

7/8.2017  
**WOHNEN  
LIVING**

Italien 13,50 EUR  
Spanien 13,50 EUR  
Finnland 13,50 EUR  
Schweiz 22,00 SFR  
Norwegen 120 NOK  
Slowakei 13,50 EUR  
Deutschland 13,50 EUR  
Österreich 13,50 EUR  
Schweiz 22,00 SFR  
Belgien 13,50 EUR  
Niederlande 13,50 EUR  
Luxemburg 13,50 EUR



4 194361 713502



Seite 124  
**HAUS KUBANA  
IN OLTEN**

Fuhrmann Hächler Architekten, CH-Zürich

← Andreas Fuhrmann & Gabrielle Hächler



Seite 142  
**CHIMNEY HOUSE  
IN LOGATEC**

dekleva gregoric architects, SI-Ljubljana

Tina Gregoric & Aljosa Dekleva →



Seite 156  
**APARTMENT FILIPPO  
IN LONDON**

Studio Alexander Fehre, Stuttgart

← Alexander Fehre, Stuttgart



Seite 170  
**LOFT PANZERHALLE  
IN SALZBURG**

smartvoll, AT-Wien

← Phillip Buxbaum & Christian Kircher



Seite 136  
**HAUS B.  
IN STUTTGART**

Yonder, Stuttgart

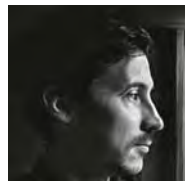
← Katja Knaus & Benedikt Bosch



Seite 130  
**THE BARN IN  
NOTRE-DAME-DE-BLIQUETUIT**

Antonin Ziegler Architecte, FR-Paris

Antonin Ziegler →



Seite 158  
**CASA RJ  
IN MANTUA**

Archiplan Studio, IT-Mantua

← Diego Cisi, Stefano Gorni Silvestrini



Seite 150  
**WOHNUNG CTRL+GREEN  
IN MADRID**

Josean Ruiz Esquiroz + Marta Muñoz,  
ES-Madrid

← Josean Ruiz Esquiroz & Marta Muñoz



Seite 144  
**CASA MOSCOVA  
IN MAILAND**

Studio GUM, IT-Ragusa

← G. Minaldi & V. Giampiccolo



Seite 164  
**APPARTEMENT  
IN VENEDIG**

Marcante Testa, IT-Turin

Adelaide Testa & Andrea Marcante →

Entwurf • Design smartvoll, AT-Wien

Bauherr • Client Panzerhalle Betriebs GmbH, AT-Salzburg

Standort • Location Siezenheimer Straße 39 B, AT-Salzburg

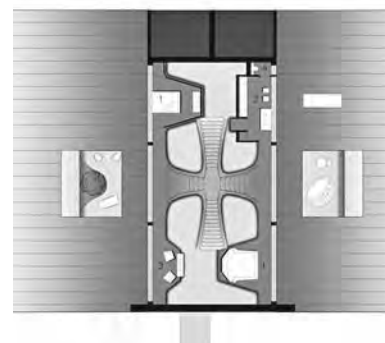
Nutzfläche • Floor space 350 m<sup>2</sup>

Fotos • Photos Tobias Colz

Mehr Information auf Seite • More information on page 186



Grundriss Erdgeschoss • Layout ground floor



Grundriss Obergeschoss • Layout upper level

# LOFT PANZERHALLE IN SALZBURG

Entwurf • Design smartvoll, AT-Wien

von • by Regina Schubert

**P**anzerhalle klingt bedrohlich nach schweren Geschützen und lauten Schweißarbeiten. Doch es ist Jahrzehnte her, dass in dem 1939 errichteten Gebäude in Salzburg militärisches Gerät gewartet wurden. Heute findet man in der fast 200 Meter langen und 50 Meter breiten Halle Büros, Läden, Veranstaltungsräume, ein Restaurant und ein expressives Loft-Appartement. 2013 wurde ein internationaler Wettbewerb zur Gestaltung dieser Fläche ausgeschrieben, den die Wiener Architekten smartvoll für sich gewinnen konnten. Auf 350 Quadratmetern und zwei Stockwerken ist die Idee eines klassischen Loft-Appartements spürbar, wird aber in vieler Hinsicht uminterpretiert. Um überall eine gleich bleibende Helligkeit zu gewährleisten, entschieden sich Philipp Buxbaum und Christian Kircher, auf eine typische Galerie zu verzichten und das obere Bandfenster frei zu lassen. Schlafzimmer, Bad und Gästezimmer sind im oberen Bereich als separate Inseln verteilt und werden lediglich durch zarte Vorhänge, Regale oder Glaswände abgeschirmt. Das Epizentrum des Lofts ist die Küche – ein sieben Meter langer Block. Die ganze Raumkomposition wird durch eine Treppenskulptur abgerundet, die nicht nur alle Räume erschließt, sondern sie auch zu tragen scheint. Eines der entscheidenden Materialien bei der Gestaltung des Innenraums ist die geglättete und gewachste Betonoberfläche.

**P**anzerhalle [tank hall] sounds threateningly like heavy artillery and loud welding works. But it has been decades ago that military equipment was repaired here in the building constructed in Salzburg in 1939. Nowadays, what one finds in the hall measuring almost 200 metres in length and 50 metres in width are offices, shops, event rooms, a restaurant and an expressive loft. In 2013, an international competition was organized for designing this space which the architects from the Viennese smartvoll office succeeded in winning. On 350 square metres and two levels, the concept of a classic loft apartment can be felt which, however, is newly interpreted in many respects. To ensure even brightness everywhere, Philipp Buxbaum and Christian Kircher decided to do without a typical gallery and to leave the ribbon window unobstructed. The bedroom, the bathroom and the guestroom are positioned across the upper area as islands and are merely screened off with delicate curtains, shelves or glass walls. The hub of the loft is the kitchen – a block with a length of seven metres. The whole spatial composition is complemented with sculptural stairs which not only provide access to all the rooms but also appear to support them. One of the essential materials in designing the complete interior is the polished and waxed surface of the concrete.



