

ABIT

**10.2017 BÜRO
UND VERWALTUNG
OFFICE BUILDINGS**

**FMB ARCHITEKTEN
ODOS · BEHF · LAD
MARCANTE TESTA
ALLES WIRD GUT
BIASOL · LANDAU +
KINDELBACHER
HEMMI FAYET**

Italien 13,50 EUR
Spanien 13,50 EUR
Finnland 13,50 EUR
Norwegen 20NOK
Slowakei 13,50 EUR
Deutschland 13,50 EUR
Österreich 13,50 EUR
Schweiz 22,00 CHF
Belgien 13,50 EUR
Niederlande 13,50 EUR
Luxemburg 13,50 EUR

10
4 194561 713502

A standard 1D barcode with the number 4 194561 713502 printed below it.

Entwurf • Design fmb architekten - norman binder, andreas-th.mayer

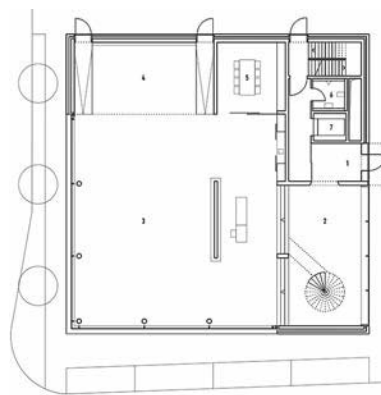
Bauherr • Client Greiner GmbH, Pleidelsheim

Standort • Location Wettestraße 1, Pleidelsheim

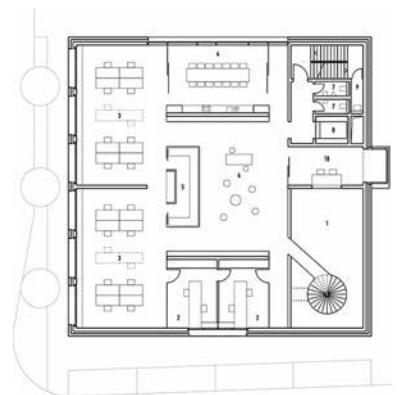
Nutzfläche • Floor space 1.900m²

Fotos • Photos Brigida González, Stuttgart; Andreas-Th. Mayer, Stuttgart

Mehr Information auf Seite • More information on page 146



Grundriss Erdgeschoss • Ground floor plan



Grundriss 1. Obergeschoss • Floor plan Level +1

FIRMENZENTRALE GREINER IN PLEIDELSHEIM

Entwurf • Design fmb architekten, Stuttgart

von • by Regina Schubert

Jährlich verlassen 20.000 Stühle das Werk der Greiner GmbH. Keine gewöhnlichen Stühle, sondern Sitz- und Liegemöglichkeiten für medizinischen Gebrauch, Friseurstühle und spezielle Fahrzeugsitze. 1922 begann die Erfolgsgeschichte des Familienunternehmens Greiner in einer kleinen Werkstatt im schwäbischen Pleidelsheim bei Ludwigsburg. Mit seinen hochwertigen Produkten und nachhaltigen Service- und Kundendiensten ist das Unternehmen seit Jahren auf Wachstumskurs und erobert den internationalen Markt. Der alte Verwaltungsbau mit beengtem Kundencenter spiegelte diese Entwicklung schon lange nicht mehr wider. Eine neue Firmenzentrale musste her! Mit dieser Aufgabe wurden die Stuttgarter fmb architekten beauftragt, die für den Neubau eine klare, reduzierte Formensprache gewählt haben. Die Gebäudehülle ist in Sichtbeton ausgeführt, der den Baukörper bescheiden, aber dennoch eigenständig im kleinstädtischen Kontext erscheinen lässt. Bei rund 1.900 Quadratmetern Gesamtfläche verfügt das neue Firmengebäude über einen riesigen Ausstellungsraum im Erdgeschoss. Repräsentatives Herzstück des Neubaus ist das über dem Haupteingang erschlossene Foyer mit dreigeschossigem Luftraum, welches man über einen bewusst niedrigen Vorraum betritt. Über die im Foyer positionierte skulpturale Wendeltreppe wird das erste Obergeschoss mit der Büroebene erreicht sowie das zweite Geschoss mit Konferenzraum, Dachterrasse und Buchhaltungsbereich.

Every year, 20,000 chairs leave the Greiner GmbH factory. These are not ordinary chairs, but seating and reclining accommodation for medical use, hairdresser's chairs and special vehicle seats. In 1922, the success story of the Greiner family business began in a small workshop in Pleidelsheim near Ludwigsburg in Swabia. With its high-quality products, sustainable services and customer support, the company has been on a growth course for years and has conquered the international market. The old administration building with its cramped customer centre was no longer able to reflect this development. A new company headquarters had to be built! Stuttgart-based practice fmb architects was commissioned with this task. The architects chose a clear, minimalist design vocabulary for the new complex. The building shell is made of fair-faced concrete, which makes the structure appear modest any yet independent in its small-town context. With a total floor area of around 1,900 square metres, the new company building provides a huge exhibition space on the ground floor. The prestigious centrepiece of the new building is the foyer with a three-storey void accessed via the main entrance, which is entered via a deliberately low anteroom. The sculptural spiral staircase in the foyer leads to the first floor with office areas as well as to the second floor with a conference room, a roof terrace and the accounting department.



